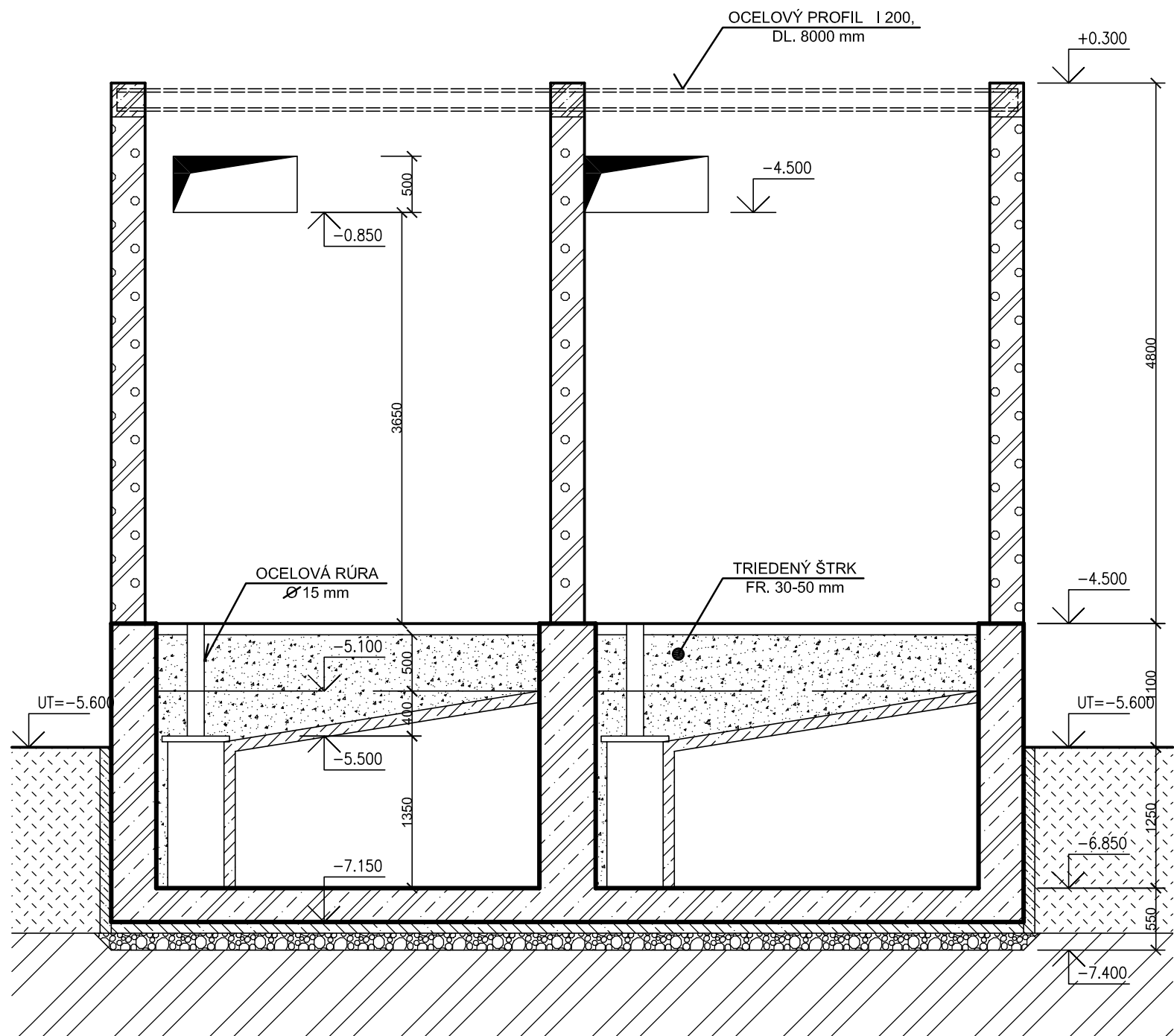
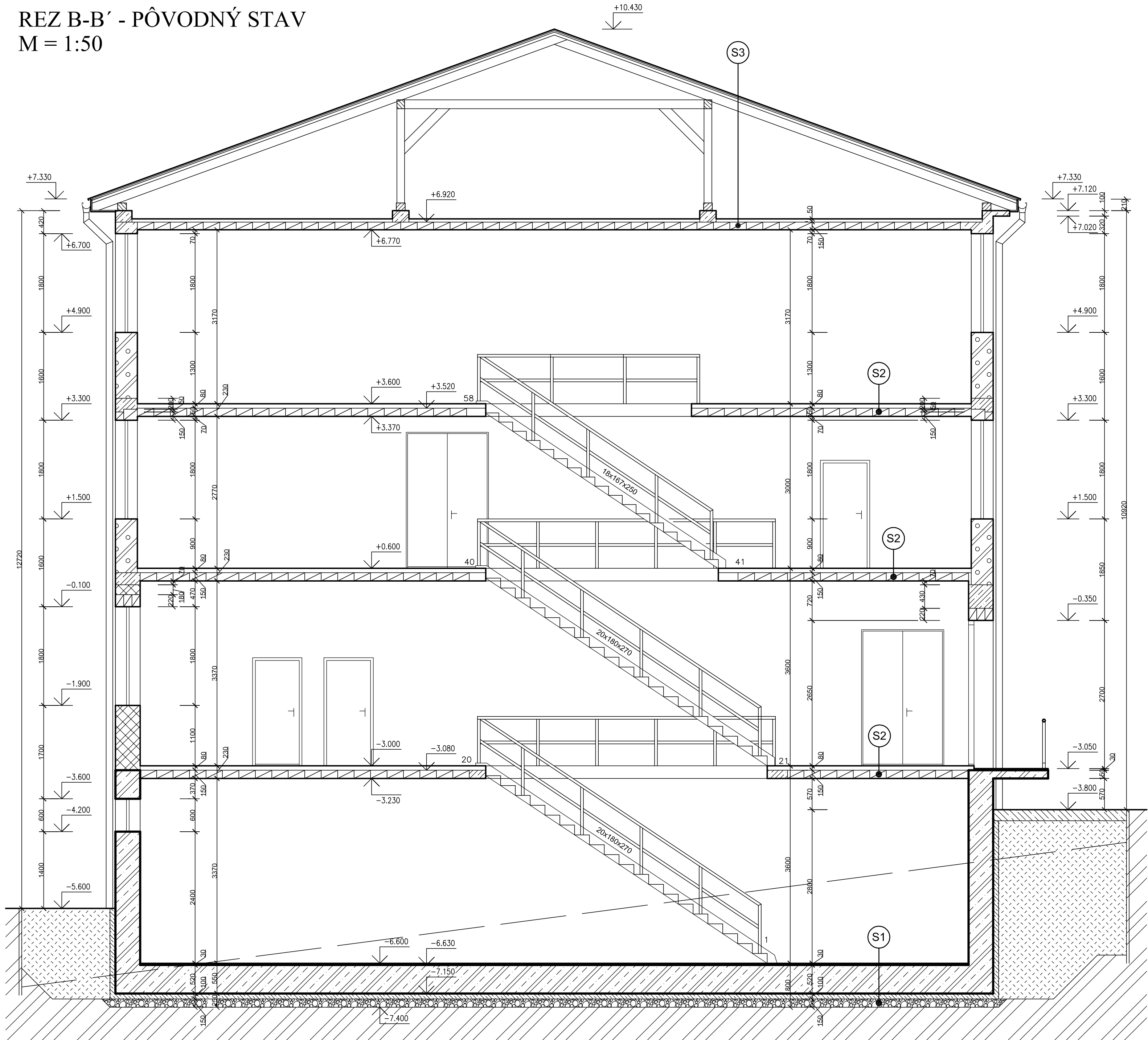


REZ A-A' - PÔVODNÝ STAV
M = 1:50



REZ B-B' - PÔVODNÝ STAV
M = 1:50



LEGENDA SKLADIEB

- S1** CEMENTOVÝ POTER HR. 30 mm,
ZB. DOSKA HR. 520 mm,
HYDROIZOLÁCIA PROTI ZEMNEJ VHLKOSTI,
2x ASFALTOVANÝ PÁS A400
+ 3x ASFALTOVÝ NÁTER,
PODKLADOVÝ BETÓN HR. 100 mm, TR. C...
ZHUTNENÝ NÁSYP (ŠTRKOVÝ) HR. 150 mm.
- S2** KERAMICKÁ DLAŽBA, 100x100x10 mm,
DO MALTOVÉHO LÔŽKA HR. 20 mm,
OCHRANNÝ BETÓN HR. 60 mm, TR. C...
STROPNÝ PANEL,
- S3** STREŠNÁ KRYTINA - OCELOVÝ
TRAPEZOVÝ PLECHDREVENÝ KROV
POLSIDOVÉ DOSKY HR. 50 mm,
SKVÁROBETÓN HR. 150-350 mm,
PAROTESNÁ ZÁBRANA - ASFALTOVANÉ
PÁSY A400,
STROPNÝ PANEL,

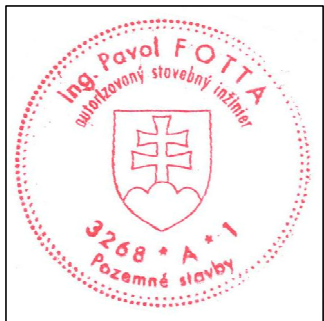
LEGENDA MATERIÁLOV

- OBVODOVÉ A VNÚTORNÉ NOSNÉ MURIVO Z PÓROBET. TVÁRNIC
hr.: 450, 400 a 300 mm NA VÁPENNOCEMENTOVÚ MALTU
- OBVODOVÉ A VNÚTORNÉ NOSNÉ MURIVO Z TEHÁL
hr.: 400 a 300 mm NA VÁPENNOCEMENTOVÚ MALTU
- PRIEČKOVÉ MURIVO Z TEHÁL hr.: 100 mm
NA VÁPENNOCEMENTOVÚ MALTU
- OCELOBETONOVÉ MONOLITICKÉ KONŠTRUKCIE
- KONŠTRUKCIE Z PROSTÉHO BETÓNU
- HUTNENÝ ŠTRKOVÝ ZÁSYP
- HUTNENÝ ZEMNÝ ZÁSYP
- SKLADBA SPEVNENEJ PLOCHY PO OBVODE OBJEKTU
- RASTLÝ TERÉN

±0.000 = 293.600 m n.m.



Odborná pomoc pre prípravu projektov
Kohézneho fondu vo vodnom sektore
EUROPEAID/119497/D/SV/SK



VYPRACOVAL: Ing. J. Cebuliak	ZODPOVEDNÝ PROJEKTANT: Ing. P. Fotta	HLAVNÝ INŽINIER PROJEKTU: Ing. L. Hnidiak
KRAJ: Prešovský	OKRES: Snina	
INVESTOR: Východoslovenská vodárenská spoločnosť a.s., Košice		
STUPEŇ: Projektová dokumentácia pre stavebné povolenie a realizáciu stavby		
STAVBA: STAKČÍN – INTENZIFIKÁCIA ÚPRAVNE VODY	CÍSLO ZÁKAZKY: 0810605	PARE: 0810605
AKCIA: Starina – úpravná vody a zdvojenie prírodného potrubia	DÁTUM: 01. 2015	
OBJEKT: SO 0202 – Stavebné úpravy objektov II. stupňa úpravy STAVEBNÉ ÚPRAVY OBJEKTU ČERPACEJ STANICE – STAVEBNÁ ČASŤ	MIERKA: 1:50	CÍSLO PRÍLOHY: E.2.5.1–08
PRÍLOHA: Rez A-A' a B-B' – pôvodný stav		